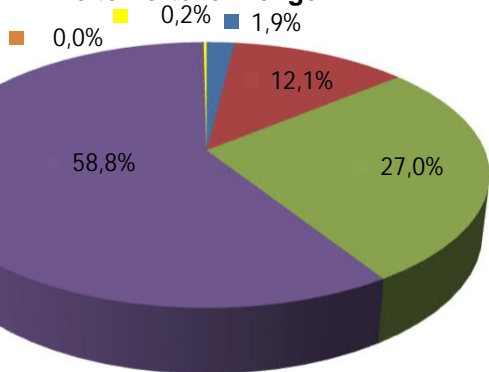
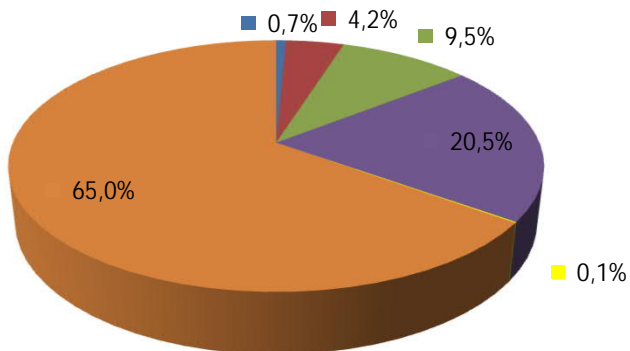


Unternehmensmix mit EEG ohne Weiterverteilermengen



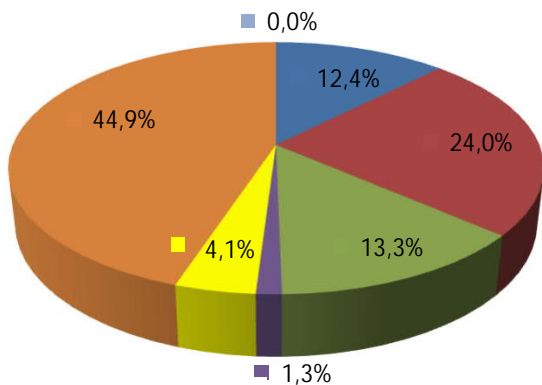
CO₂-Emission g/kWh: 227
radioaktiver Abfall g/kWh: 0,0001

verbleibender Energieträgermix für nicht privilegierte Letztkunden und Eigenverbrauch



CO₂-Emission g/kWh: 97
radioaktiver Abfall g/kWh: 0,0000

Energieträgermix Deutschland



CO₂-Emission g/kWh: 310
radioaktiver Abfall g/kWh: 0,0003

- Kernenergie
- Kohle
- Erdgas
- Sonstige fossile Energieträger
- Sonstige erneuerbare Energien mit Herkunftsnachweisen
- Erneuerbare Energien finanziert aus der EEG-Umlage
- Mieterstrom, finanziert aus der EEG-Umlage